

EKSAMENSRESULTAT

MET11901 Statistikk for siviløkonomer, 05/06/2019

Statistikk

Andel A-B	28.3%
Andel F	14.3%
Gjennomsnitt	61% (C)

Kommentarer

Eksamensresultatene var alt i alt gode.

De fleste oppgaver ble besvart godt, men Oppgave 4a var noe dårligere besvart enn ventet. Særlig var det mange som ikke svarte på hvilken fordeling test-observatoren har og ikke oppgav forkastningsområdet riktig.

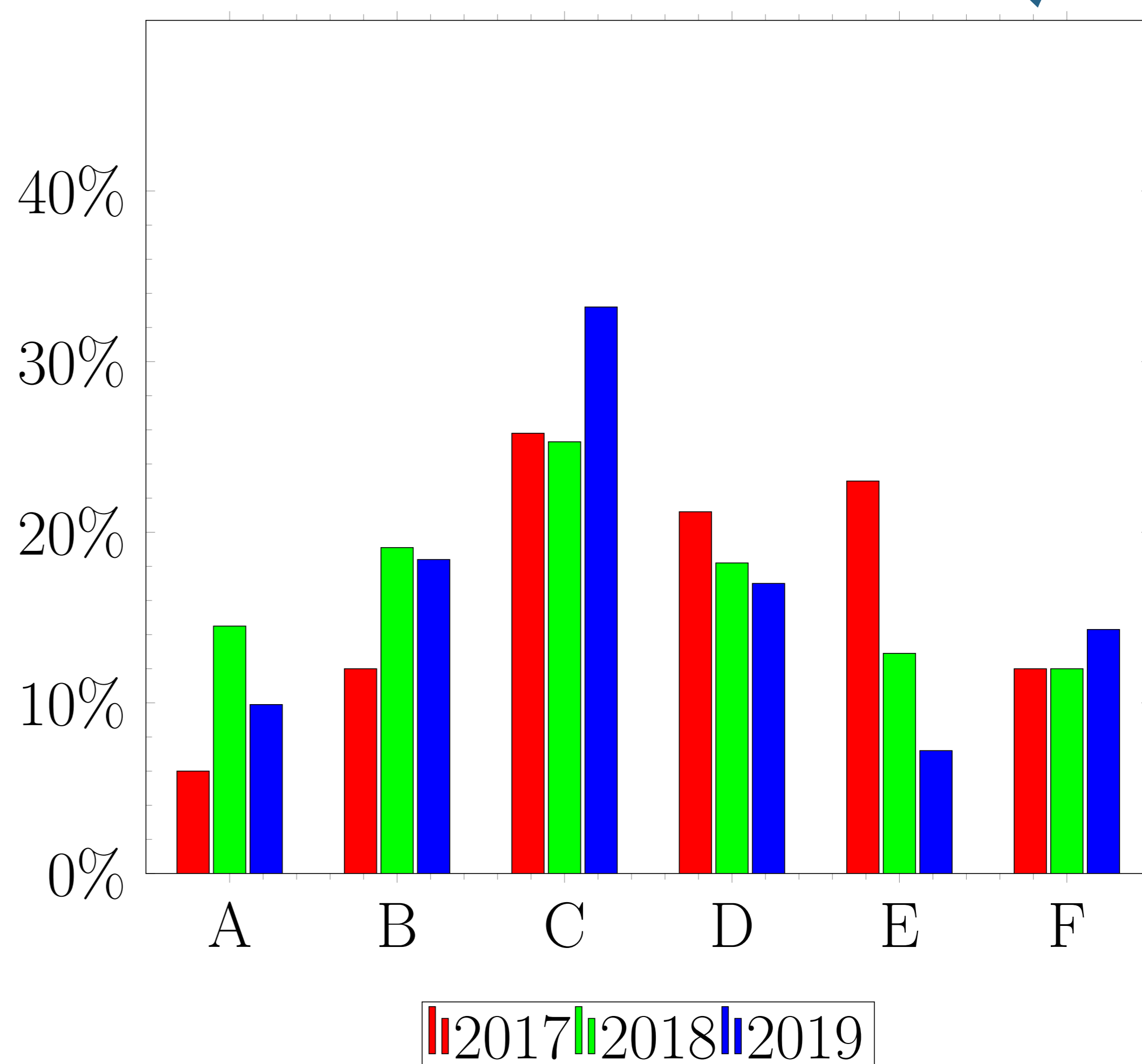
Oppgave 1c, 2c, og 5c var vanskeligere oppgaver, og svarene var ganske gode, men det var flere enn ventet som ikke brukte binomisk fordeling som ramme for Oppgave 1c. Det hadde vært naturlig å bruke betinget sannsynlighet, eventuelt et beslutningstre, for å finne sannsynligheten i den binomiske fordelingen.

Gjennomsnittlig score per oppgave

- Oppgave 1: a) 87% b) 65% c) 42%
- Oppgave 2: a) 82% b) 79% c) 23%
- Oppgave 3: a) 83% b) 86% c) 46%
- Oppgave 4: a) 56% b) 65%
- Oppgave 5: a) 69% b) 54% c) 20%

For detaljert løsning av eksamensoppgavene, vises det til løsningsforslaget som finnes på www.dr-eriksen.no.

Karakterfordeling



Karaktergrenser

